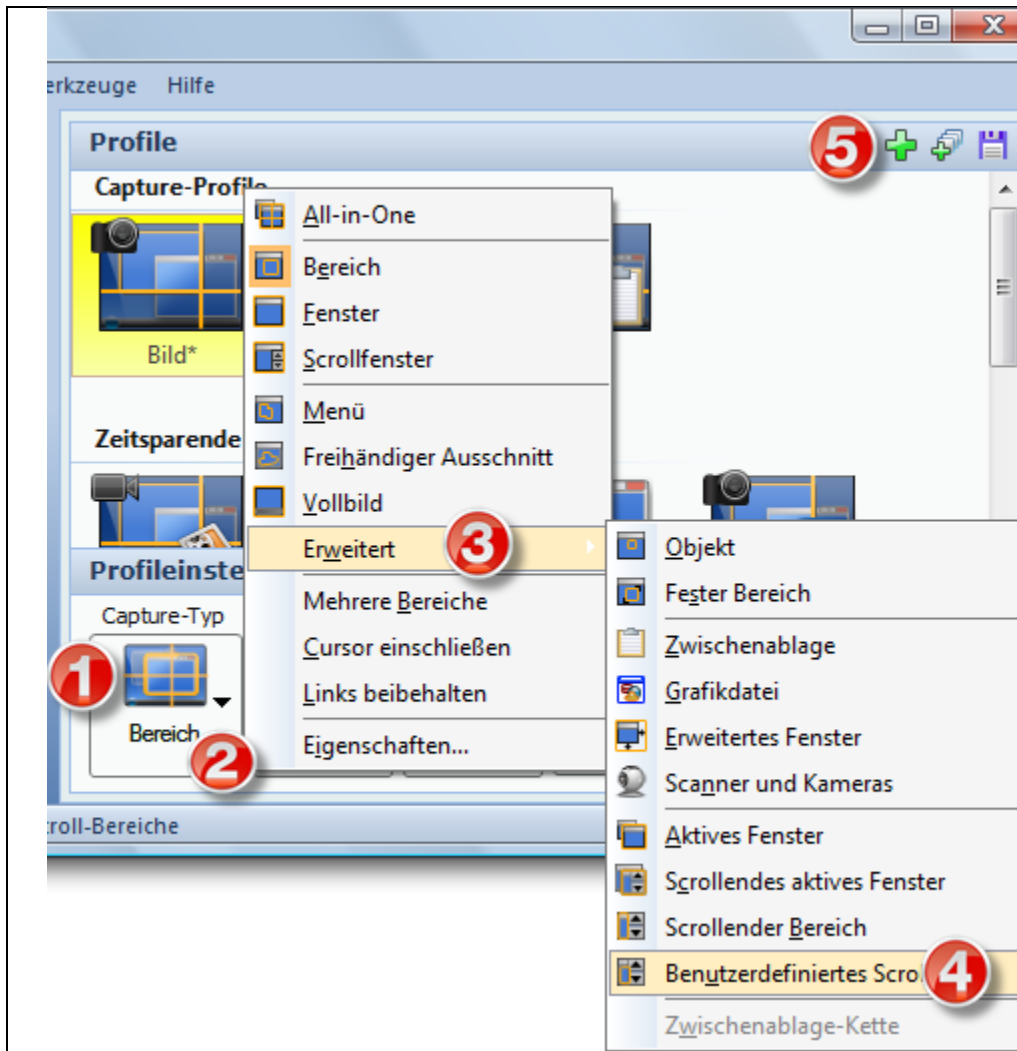


Benutzerdefiniertes Scrollen in Snagit 11

GMC, Stand: 7. Juni 2013.



1 Capture-Typ = Bereich (in Version 10: Input = Bereich)

2 auf den kleinen schwarzen Pfeil klicken, um das Menü zu öffnen.

3 Menüpunkt: Erweitert

4 Menüpunkt: Benutzerdefiniertes Scrollen

5 Neues Profil speichern.



Hinweis: Bei Open Office Programmen muss auf den obersten Zeiger geklickt werden, so wie das in der Illustration markiert ist.

- Das Capture mit dem neuen Profil starten.
- Dann den sichtbaren Bereich wie links im Bild einrahmen **OHNE** die horizontalen oder vertikalen Scrollbalken einzuschließen.
- Der Cursor verwandelt sich danach in einen Zeiger. Klicken Sie damit auf den Abwärtspfeil in der vertikalen Scrollleiste.